

FoxESS G-max

- Drie-fasig
- 100kW
- 215kWh batterij
- DoD 100%
- Gescheiden en geïsoleerde accukast, met waterkoeling
- 10 stuks parallel / 5 in off-grid
- Compacte kast van 1,0 x 1,5 x 2,2 m
- UN 38.3 gecertificeerd voor transport inclusief accu's
- IP67 en -25 tot 60°C temperatuurbereik, voor installatie buitenshuis



Noodstop

Pressure Release Valve

- Volledige container met warmte-isolatie, bestand tegen directe zonnestraling
- Brandbeveiliging op batterij & cabine-niveau met meerdere alarmniveaus
- Hoge temperatuurtolerantie
- C5 Corrosiebescherming

Parallel aansluiting

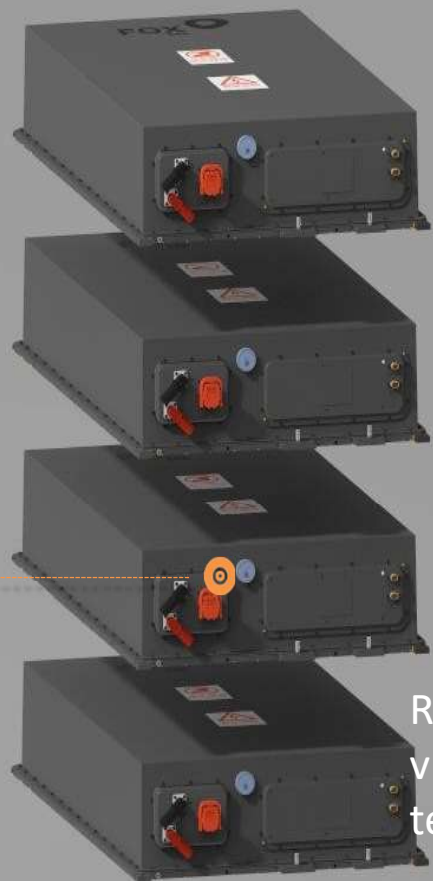


Hoge isolatiecabine

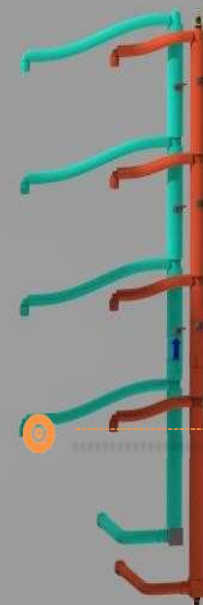
Brandbeveiligingssysteem



Watergekoelde
Batterij-module



Regeleenheid voor
vloeistofkoelings
temperatuur



Koelleidingen

Luchtfilterunit

PCS-Module

EMS

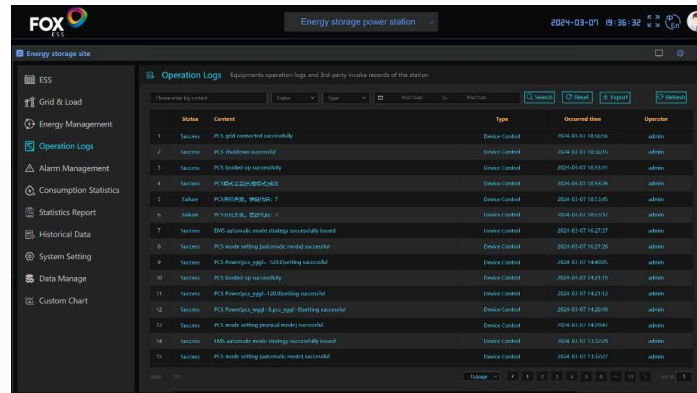
Hulpaggregaat



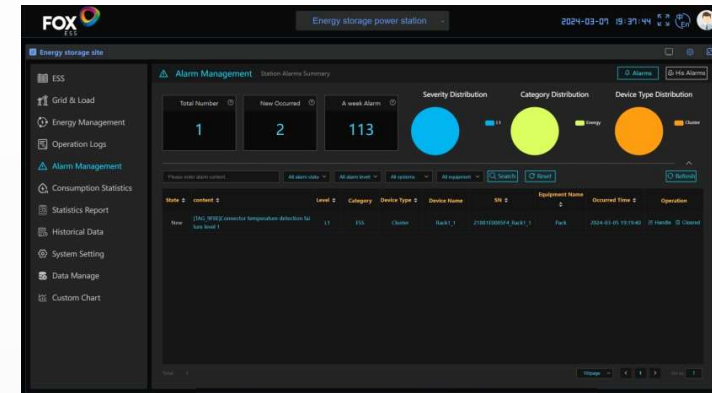
FOX EMS: Full System



Battery Full System Monitoring



Remote Control



Fault Recording



Battery Cabinet Data



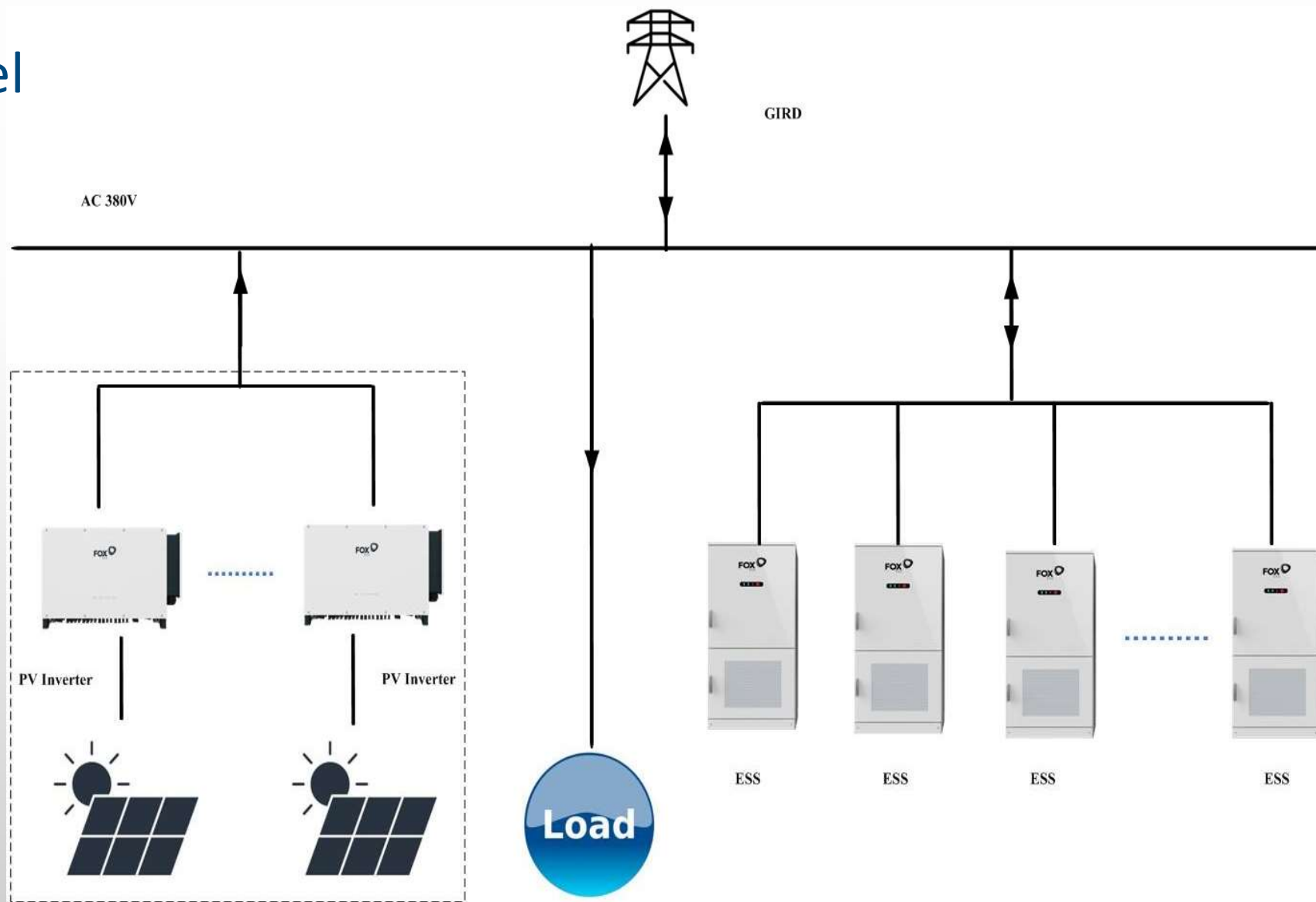
Battery Pack Data



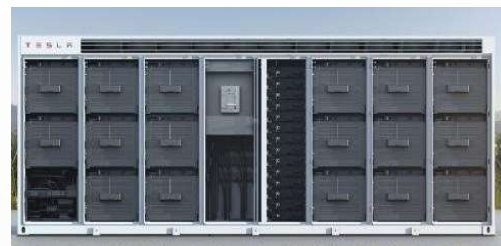
Battery Cell Data

G-MAX Parallel aansluiting

- On-Grid
 - 10 parallel
- Off-Grid
 - 5 parallel



Concurrentie



	FoxESS G-MAX	Tesla Megapack	LUNA2000-200KWH-2H1	Tesvolt TS-I HV 100 E
Indoor / Outdoor	Outdoor	Outdoor	Outdoor	Indoor
Power	100 kW	84 kW	100 kW	85 kW
Capacity	215 kWh	169 kWh	193 kWh	96 kWh
Efficiency	89% round trip	92% round trip	98.4 max. inverter eff.	Up to 98% battery eff.
Cycle Life @0.5 C	8000	-	7000	8000
Fixed Power/Capacity ratio	Yes	No (0.25 & 0.5 C)	Separate PCS ($\leq 0.5 C$)	No (0.9-0.1 C)
Dimension WxDxH	1.0 x 1.5 x 2.2 m	7.2 x 1.7 x 2.5 m	2.6 x 1.2 x 2.1 m	1.4 x 1.0 x 2.2 m
Weight	2,500 kg	(max. 25 t)	2.950 kg	1,214 kg
AC-Voltage	380 & 400 V	380 - 505 V	400	400 & 480 V
DC-Installation	Ready delivered	Ready Delivered	On-Site	On-Site

FoxESS G-MAX samenvatting

Hoge veiligheid

- Brandbeveiliging op module- en cabine-niveau
- Geavanceerd BMS en EMS toezicht

Intelligent

- Ingebouwde peak shaving, load balancing, ondersteuning voor onbalansbelasting
- Online monitoring, bediening op afstand en zelf verbruik

Plug n Play

- 400V on-grid & off-grid functie
- Parallele aansluiting 10 eenheden
- UN38.3 gecertificeerd (systeemlevering)

Zeer efficiënt

- Zeer efficiënte PCU voor >89% round trip efficiency

Geoptimaliseerd warmtebeheer

- Watergekoeld
- Constante celtemperatuur in winter en zomer